

ПРЕСС-РЕЛИЗ

№28

Относительное содержание эвтектоида в бронзе

Решение предназначено для автоматизации определения содержания медно-оловянной эвтектоида в бронзе и максимального размера эвтектоида (диаметра максимальной окружности, вписанной в тело эвтектоида) по изображениям микроструктуры.

Автоматическая система анализа изображений SIAMS 700™ позволяет решить эту металлографическую с высокой точностью!

Получаемые параметры:

- количество проанализированных полей зрения;
- общая площадь анализа, кв мм;
- содержание эвтектоида, %;
- погрешность определения доли эвтектоида, %;
- максимальный размер эвтектоида, мкм.

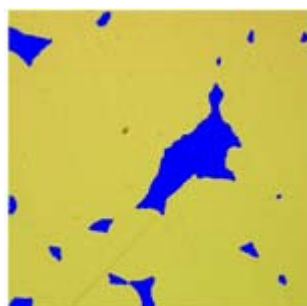
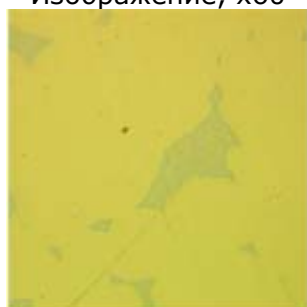
Вы можете управлять процессом анализа и контролировать работу алгоритма на любом этапе выполнения! Система позволяет точно настроить методику именно на Ваши изображения.

Пользователь оценит удобство получения результатов! Методика позволяет без совершения дополнительных действий получить результаты анализа по каждому из полей зрения, а также усредненные данные по всему образцу.

Для создания отчета по результатам анализа достаточно нажать одну кнопку! После выполнения методики отчёты (в форматах PDF, HTML и MS Word) формируются автоматически и включают в себя результаты анализа в виде таблицы и примеры проанализированных изображений. Форма отчёта легко изменяется в соответствии с запросами пользователя.

Отчеты и проанализированные изображения могут быть экспортированы в базу данных для ведения журналов исследований SIAMS Data Center!

Изображение, х60



Результаты анализа

Число полей зрения	2
Проанализированная площадь, кв.мм	0,316
Содержание эвтектоида, %	17,4
Погрешность определения доли эвтектоида, %	0,5
Максимальный размер эвтектоида, мкм	62,1