

ПРЕСС-РЕЛИЗ

№ 8

**Оценка карбидной сетки в инструментальной легированной стали
ГОСТ 5950-2000 шкала 4**

Металлопродукция, предназначенная для изготовления инструмента (горячекатаные, кованные, калиброванные прутки и полосы из инструментальной легированной стали), подвергается тщательному контролю на соответствие нормам, установленным в государственных стандартах. Кроме контроля состояния поверхности, макроструктуры, твёрдости стали, производится тщательный контроль микроструктуры материала, в частности оценка карбидной сетки.

Нормы на остатки карбидной сетки для инструментальных легированных сталей марок: 11ХФ, 13Х, В2Ф, 9Х1, Х, 12Х1, 9ХС, ХГС, 9ХВГ, ХВГ и ХВСГФ представлены в ГОСТ 5950-2000 (шкала №4). Ряд эталонных изображений, соответствующих баллам микроструктуры, предполагает визуальное сравнение с изображениями контролируемой структуры для определения балла карбидной сетки.

Применение методики системы анализа изображений SIAMS 700™ "Оценка карбидной сетки в инструментальной легированной стали" позволяет решить эту металлографическую задачу в автоматическом режиме и получить более высокую точность по сравнению с ручными измерениями. В ходе выполнения методики автоматически определяются доля карбидов, образующих сетку и доля карбидов, распределённых равномерно, а также по их соотношению - балл карбидной сетки в соответствии со шкалой № 4, ГОСТ 5950-2000.

Система позволяет точно настроить методику именно на Ваши изображения!

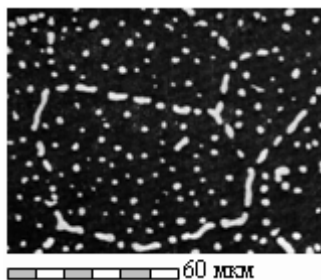
Оператор имеет возможность самостоятельно классифицировать отдельные объекты с помощью ручного редактора.

Автоматизированная методика имеет дополнительное удобство для пользователя – возможность анализа по произвольному числу полей зрения с усреднением результатов исследования.

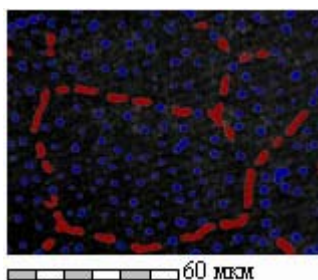
Нельзя не отметить ещё одно достоинство автоматической системы анализа изображений SIAMS 700™ – значительное упрощение процесса создания отчёта по результатам анализа. После выполнения методики отчёты (в том числе и MS Word-отчеты) формируются автоматически и включают в себя результаты анализа в виде таблицы, а также примеры изображений. Форма отчёта легко изменяется в соответствии с запросами пользователя.

Отчеты и проанализированные изображения могут быть экспортированы в базу данных для ведения журналов исследований SIAMS Data Center!

Изображение, x250



Маска карбидов сетки



Результаты анализа образца

Число полей зрения	2
Проанализированная площадь, кв.мм	0,010
Содержание карбидов, %	11,2
Балл карбидной сетки (ГОСТ 5950, шкала 4)	5,3
Максимальный балл карбидной сетки	5,4