

ПРЕСС-РЕЛИЗ

№22

**Величина зерна альфа-фазы в твердых сплавах
ГОСТ 9391-80**

Данное решение предназначено для автоматизации анализа размеров зерна альфа-фазы в твердых сплавах в соответствии с ГОСТ 9391-80. Реализован точечный метод, т.е. проводится измерение 128 секущих, проходящих через центр тяжести зерна, с шагом 10 мкм.

Автоматическая система анализа изображений SIAMS 700™ позволяет решить эту металлографическую с высокой точностью!

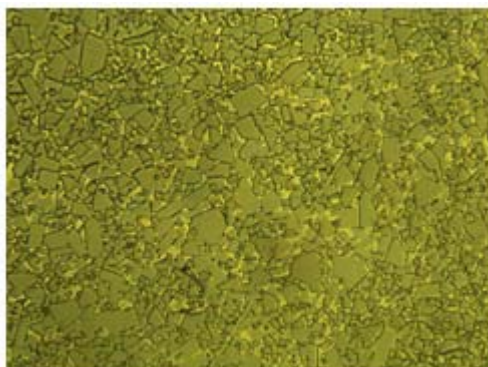
Вы можете управлять процессом анализа и контролировать работу алгоритма на любом этапе выполнения! Система позволяет точно настроить методику именно на Ваши изображения.

Пользователь оценит удобство получения результатов! Анализ может проводиться по произвольному числу полей зрения с накоплением результатов. Методика позволяет без совершения дополнительных действий получить результаты анализа по каждому из полей зрения, а также усредненные данные по всему образцу.

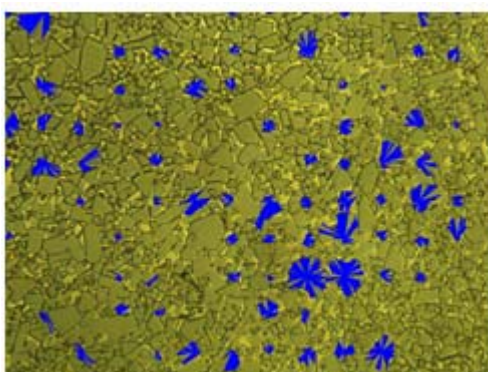
Для создания отчета по результатам анализа достаточно нажать одну кнопку! После выполнения методики отчет в формате MS Word формируется автоматически. Форма отчёта легко изменяется в соответствии с запросами пользователя.

Отчеты и проанализированные изображения могут быть экспортированы в базу данных для ведения журналов исследований SIAMS Data Center!

Изображения, x500



80 мкм



80 мкм

Результаты анализа

Общая площадь анализа, кв.мм	0.012
Число полей зрения	1
Число зерен	78
Минимальный размер, мкм	0.6
Максимальный размер, мкм	21.5
Средний размер, мкм	4.7
Распределение долей размерных классов	
Размерный класс	Доля, %
0.5..1.5 мкм	5
1.5..2.5 мкм	18
2.5..3.5 мкм	15
3.5..4.5 мкм	26
4.5..5.5 мкм	5
5.5..6.5 мкм	10
6.5..7.5 мкм	8
7.5..8.5 мкм	4
8.5..9.5 мкм	4
9.5..10.5 мкм	3
10.5..11.5 мкм	1
21.5..22.5 мкм	1