

ПРЕСС-РЕЛИЗ

№25

**Содержание и размеры включений графита
ГОСТ 3443-87 шкала 1-4**

Данное решение предназначено для автоматизации определения относительного содержания и рамеров включений графита в чугуне по изображениям его нетравленной поверхности в соответствии с ГОСТ 3443.

Автоматическая система анализа изображений SIAMS 700™ позволяет быстро и точно обработать изображение и провести все необходимые измерения!

Получаемые параметры:

- количество проанализированных полей зрения;
- общая площадь анализа, кв мм;
- содержание графита, %;
- размеры включений, мкм.

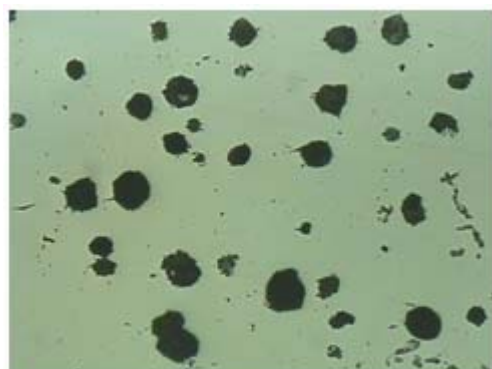
Вы можете управлять процессом анализа и контролировать работу алгоритма на любом этапе выполнения! Система позволяет точно настроить методику именно на Ваши изображения. Оператор имеет возможность самостоятельно классифицировать отдельные включения с помощью встроенного редактора.

Пользователь оценит удобство получения результатов! Анализ может проводиться по произвольному числу полей зрения с накоплением результатов. Методика позволяет без совершения дополнительных действий получить результаты анализа по каждому из полей зрения, а также усредненные данные по всему образцу.

Для создания отчета по результатам анализа достаточно нажать одну кнопку! После выполнения методики отчёты (в форматах PDF, HTML и MS Word) формируются автоматически и включают в себя результаты анализа в виде таблицы и примеры проанализированных изображений. Форма отчёта легко изменяется в соответствии с запросами пользователя.

Отчеты и проанализированные изображения могут быть экспортированы в базу данных для ведения журналов исследований SIAMS Data Center!

Изображение, x80



500 мкм

Результаты анализа

Число проанализированных полей зрения	3	
Проанализированная площадь, кв.мм	1,440	
Содержание ШГФ	10,9	
Содержание графита, %	ШГ10	10,1%
Размер включений ШГФ	ШГд90	80 μm
Относительное содержание ШГФ, %	92,5	
Содержание ВГФ	<ВГ2	0.8%
Относительное содержание ВГФ, %	7,5	