

ПРЕСС-РЕЛИЗ

№26

Анализ коррозионно-активных неметаллических включений

Данное решение предназначено для автоматизации оценки степени загрязненности углеродистых и низколегированных сталей коррозионно-активными неметаллическими включениями (КАНВ) и построено на основании методики, разработанной НИФХИ им. Л.Я. Карпова и ОАО «Северсталь». Методикой определяются 2 типа КАНВ: на основе алюминатов кальция (1 тип) и сульфида кальция (2 тип). Каждый тип выявляется травлением шлифа в специальном растворе.

Автоматическая система анализа изображений SIAMS 700™ позволяет быстро и точно обработать изображение и провести все необходимые измерения!

Получаемые параметры:

- количество проанализированных полей зрения;
- общая площадь анализа, кв мм;
- плотность включений, шт/мм².

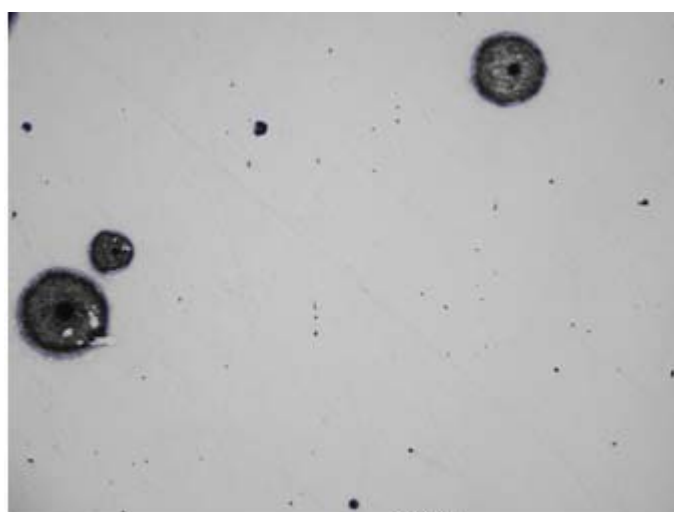
Вы можете управлять процессом анализа и контролировать работу алгоритма на любом этапе выполнения! Система позволяет точно настроить методику именно на Ваши изображения.

Пользователь оценит удобство получения результатов! Анализ может проводиться по произвольному числу полей зрения с накоплением результатов. Методика позволяет без совершения дополнительных действий получить результаты анализа по каждому из полей зрения, а также усредненные данные по всему образцу.

Для создания отчета по результатам анализа достаточно нажать одну кнопку! После выполнения методики отчёты (в форматах PDF, HTML и MS Word) формируются автоматически и включают в себя результаты анализа в виде таблицы и примеры проанализированных изображений. Форма отчёта легко изменяется в соответствии с запросами пользователя.

Отчеты и проанализированные изображения могут быть экспортированы в базу данных для ведения журналов исследований SIAMS Data Center!

Изображение, х60



Результаты анализа

Количество проанализированных полей	3
Проанализированная площадь	7.03
Плотность включений	1.85